

特別養護老人ホーム
大崎美浜荘
 自分らしく心豊かに暮らす



ご本人やご家族の思いを大切にし、ご利用者がより豊かな人生を送れるよう日々の生活のお手伝いをさせていただきます。

ショートステイやデイサービスを通して在宅生活を支え、また、入所サービスを通してご利用者が、住み慣れた地域に住み続けることができるよう、住まいとしての役割も果たしていきます。私たちはチームケアをモットーに地域への貢献を目指しています。

特別養護老人ホーム 大崎美浜荘

■ **入所要件**

当施設への入所は、原則として要介護認定の結果「要介護3～5」と認定された方が対象となります。要介護1又は2の方については、「居宅において日常生活を営むことが困難なことについてやむを得ない事由」がある場合のみ、特例的に施設への入所が認められます。

■ **定員**

50名〈個室10室・4人部屋10室〉

■ **開設**

平成11年6月1日
 平成12年4月1日 介護保険法指定
 (介護老人福祉施設)

■ **利用料(1日あたりの主な利用料)**

- 介護サービス費自己負担額
 要介護度や利用者の収入額等によって利用料は異なります。
- 食費 300円～1,600円
- 居住費 個室 320円～1,300円
 多床室 0円～ 950円
- その他 日常生活品費 100円
 持込み電気代 1品1日50円
 預金管理料 1日60円 など

※制度改正・諸事情により料金は変動します。
 ※上記に他の加算がつきます。
 利用前に生活相談員から説明をいたします。



■ **1日の流れ**

(ユニットにより異なります。)

7:00	起床
7:45	朝食
9:00	お参り・ラジオ体操
9:30	朝のティータイム
11:30	昼食
13:30	お風呂
14:30	おやつ
17:30	夕食
21:00	就寝

■ **年間行事**

初詣・節分(豆まき)・
ひな祭り・お花見(桜)・
みはま祭り・
追悼法要盆踊り・敬老会・
クリスマス・餅つき

■ **クラブ活動**

俳句・音楽・園芸など

大崎美浜荘 短期入所生活介護事業所<介護予防事業所併設>

利用要件

要介護認定の結果、要介護、要支援と認定された方。又は、障がい者の方。
利用限度額がありますので、利用可能日数などをケアマネジャーと相談してください。

定員 19名〈個室2室・2人部屋9室〉

開設 平成11年6月1日
平成12年4月1日 介護保険法指定（指定短期入所生活介護）

利用料（1日あたりの主な利用料）

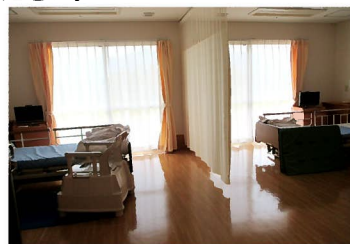
○介護サービス費自己負担額
要介護度や利用者の収入額等によって利用料は異なります。

○食費 300円～1,600円

○居住費 個室 320円～1,300円
多床室 0円～950円

○その他 日常生活品費 100円
持込み電気代 1品1日50円
預金管理料 1日60円 など

※制度改正・諸事情により料金は変動します。
※利用前に生活相談員から説明をいたします。



大崎美浜荘 デイサービスセンター<大崎上島町介護予防・日常生活支援総合事業所併設>

利用要件

要介護認定等の結果、要介護、要支援、事業対象者と認定された方、及び障がい者の方。

利用時間 午前9時40～午後3時45分
(受付/午前8時30分～午後5時30分)

営業日 月曜日～土曜日

定休日 毎週日曜日
盆・年末年始休むことがあります。

サービス内容

送迎・健康チェック・入浴サービス・給食サービス・個別機能訓練・日常動作訓練・レクリエーション

定員 30名（総合事業 10名）

1日のタイムスケジュール

9:40	ご自宅にお迎え *リフト機能の付いた車輛もあります
10:00	健康チェック、入浴 *大浴場、リハビリ浴、機械浴があります
11:20	体操、レクリエーション、ゲーム
12:00	昼食 *食事形態や嗜好を出来るだけ考慮いたします
12:30	口腔ケア、トイレ誘導
13:30	個別機能訓練、手芸活動、休養等
14:20	体操、レクリエーション、ゲーム
15:00	おやつ、お茶
15:45	ご自宅に送り

行事

《週間》	月曜日（いきいき百歳体操）
《月間》	体重測定・誕生者の祝い
《年間》	大行事 花見ドライブ・みはま祭り・敬老会・紅葉ドライブ
	小行事 七草・鏡開き・節分（豆まき）・買物ツアー・雛祭り・七夕・夏の風物詩（かき氷）・文化祭への出展・デイ喫茶・手作りおやつ

お持ちいただく物

- 上履き（こちらでお預かりします）●入浴時の着替え・タオル（入浴者）
- 紙パンツ・パット等（※必要な方）●歯ブラシ（お預かりも可能です）
- お薬（内服・外用薬等）●連絡ノート



特別養護老人ホーム 〒725-0303 広島県豊田郡大崎上島町大串3032番地1

大崎美浜荘 TEL0846-67-5112 FAX0846-64-5550

●ホームページからでも情報をご覧になれます。

URL <http://osakifukushikai.jp/>

大崎福祉会

検索



施設見学およびご利用を希望される方は、下記までお気軽にお問い合わせ下さい。

<電話対応時間/午前8時30分～午後5時30分>