

# サポートおおさき

高齢者ケア・障がい者サポートのトータルステーション

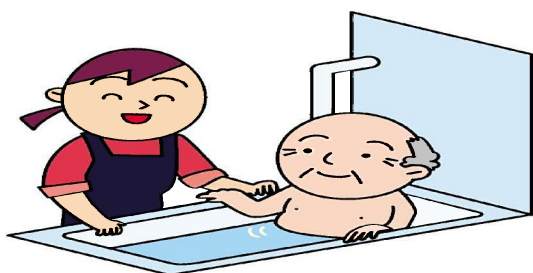


「サポートおおさき」は、大崎上島のさらなる福祉の充実を図るため開設されました。高齢者のケアマネジメント事業所、ヘルパーステーション、訪問看護ステーション、さらに障がい者の就労継続支援事業を行う「第2ふれあい工房」、大崎上島町生活サポートセンター「I（あい）らんど」、地域活動支援センター「I（あい）らんど」、障がい者グループホーム「ひまわり」を併設しています。

## 高齢者福祉サービス

### ヘルパーステーション おおさき

高齢や障がいがありながらも、安心して住み慣れた自宅や地域で、自分らしく自立した日常生活が送られるようにサービスを提供いたします。



#### ■介護給付

##### ＜身体介護＞

入浴介助、排泄介助、衣類着脱、食事介助、整容、通院など移動介助、服薬介助、その他必要な身体介助

##### ＜生活援助＞

調理、掃除、買物、衣類補修、整理整頓等の家事

##### ＜相談・助言＞

生活、介護に関すること、各関係機関との連絡調整など

#### ■総合事業

##### ＜訪問型サービス＞

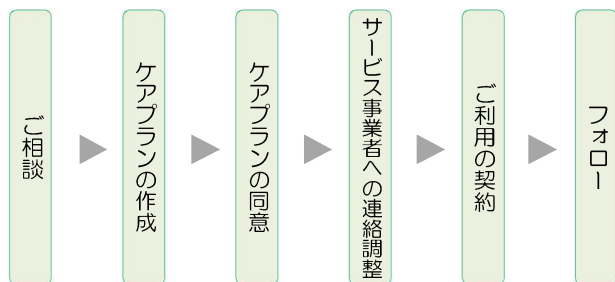
調理・洗濯・掃除・買物等の日常生活支援

### 居宅介護支援事業所 おおさき

ケアマネジャーが在宅での生活に係わる相談をうけたまわります。

介護保険で色々なサービスを利用される時には、介護サービス計画（ケアプラン）が必要です。居宅介護支援事業所おおさきでは、自分にあった介護サービスが適切に利用できるように、介護支援専門員が意向をお聞きしながら介護サービス計画（ケアプラン）の作成を援助します。

#### ■サービスの流れ



### 在宅介護支援センター おおさき

ご自宅までお伺いしてご相談を受けます。

ご家庭で要介護のお年寄りをお世話されているご家族の方や、一人暮らしをされているお年寄りの方に対して、悩み事や、生活上の困りごと等の相談をお受けする窓口です。また、介護用品の紹介や福祉サービスの利用手続きについてのご相談も受付けています。秘密厳守、ご相談は無料です。



### 訪問看護ステーション おおさき

看護師が寝たきりの方や、通院が困難で点滴やその他の医療的ケアが必要な方の自宅を訪問し、かかりつけの医師と連絡をとりながら、心身の状態に応じた看護を行います。また、介護や医療についてご相談したい方など、ご本人だけでなく、支えているご家族もサポートいたします。

#### ■看護内容

- ①病状に合わせた看護
- ②認知症の看護
- ③ご家族への助言や相談
- ④かかりつけの医師（医療機関）との連絡と調整
- ⑤終末期・看取りのケア

#### ■申込方法

かかりつけの医師（主治医）、訪問看護ステーション、ケアマネジャーにご相談ください。かかりつけ医師が発行する訪問看護指示書に基づき、看護師がご自宅に伺います。



#### ■利用料金

保険の種類や病状、認定された介護度、訪問回数により利用料は異なりますのでケアマネジャーや訪問看護ステーションにご相談ください。※障がい者、生活保護受給者、難病の方は公費負担される場合があります。 ※処置などに使用する材料については実費となります。

## 障がい者福祉サービス (第2ふれあい工房)

### 就労継続支援B型事業

企業等や就労継続支援(A型)での雇用が難しい障がいのある方に対し、就労や生産活動の機会を提供し、知識・能力が高まった場合は、就労への移行に向けた支援を行います。

#### 食品加工班

ジャム・フィナンシェ・クッキー・チーズケーキ作り、さわり織り、パソコン入力、直営レストラン「アルファ」での調理・接客



#### 農作業班

ブルーベリーの栽培と販売、委託(柑橘収穫・除草や清掃)、ストックヤードと環境センターでの監視受付



### 大崎上島町生活サポートセンター



I(あい)らんどは、障がいのある方のための相談窓口です。大崎上島町障害者相談支援事業として、平成21年4月に町より委託を受け開始しました。大崎上島町にお住まいの、障がいのある方、生活のしづらさを抱えている方、ご家族、関係者からのご相談に応じています。

#### 主な相談業務

- ①相談支援
- ②社会資源を活用するための支援
- ③福祉サービス利用のための支援
- ④社会生活力を高めるための支援
- ⑤専門機関の紹介

#### 対象者

大崎上島町にお住まいの、障がいのある方とご家族  
※障害者手帳の有無は問いません

#### 相談方法

- 電話相談
- ファックス、メール  
E-mail hureai-iland2@osakifukushikai.jp
- 来所相談
- 訪問相談など

秘密厳守、相談は無料です。まずはご連絡下さい。

#### 料理教室



第2ふれあい工房にて、料理教室を奇数月に1回開催

#### 休日クラブ



第2ふれあい工房を拠点に、休日クラブを偶数月に1回開催

### 地域活動支援センター Iらんど

障がいによって閉じこもりがちな方などの、日中の活動をサポートする福祉サービスです。会話(歓談や相談)・調理・物作り・カラオケ・イベント参加・ゆっくり過ごす等の活動を行っています。営業日時は(月)(火)(木)(金)(土)9:00~17:00で、祝日や年末年始等は休みます。活動内容は利用者の皆さんと一緒に考え、楽しく充実した場所にしていきましょう。まずは来所頂き、ご見学下さい。



### 障がい者グループホーム

#### 支援方針

- ①基本的な生活習慣の習得
- ②余暇支援
- ③地域交流の促進



これらを運営の柱として利用者の生活の充実と自立を目指します。利用者によって異なる課題にきめ細やかな対応ができるよう日中には世話人、夜間は宿直員を配置しています。

グループホーム『ひまわり』『オレンジハウス』は、障がいのある方が地域の中で自立した生活を営むことができるようにサポートさせていただく施設です。

#### グループホームでの活動内容



余暇支援(大三島への旅行)



地域での清掃活動

障がい者及び高齢者在宅  
サービス複合施設

### サポートおおさき

電話対応時間/  
午前8時30分~午後5時30分  
(サポートおおさき・第2ふれあい工房共通)

〒725-0301 広島県豊田郡大崎上島町中野5522番地36

#### 高齢者グループ

(共通)

TEL0846-67-5030(代) FAX0846-67-5031

TEL0846-67-5005(ヘルパーステーションおおさき)

TEL0846-67-5006(訪問看護ステーションおおさき)

TEL0846-67-5030(居宅介護支援事業所おおさき)

#### 障がい者グループ

(共通)

TEL0846-67-5117(代) FAX0846-67-5118

TEL0846-67-5117(第2ふれあい工房)

TEL0846-64-4416(大崎上島町生活サポートセンター Iらんど)

TEL0846-64-4416(地域活動支援センター Iらんど)

TEL0846-64-3141(グループホームオレンジハウス)

●ホームページからでも情報をご覧になれます。

URL <http://osakifukushikai.jp/>

大崎福祉会

検索

